

# WOHNUNGSEXPOSÉ

**Jahnplatz 10**  
**99625 Kölldeda**

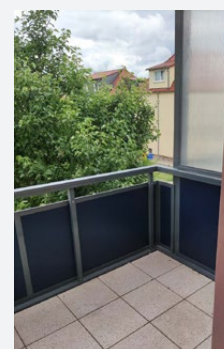
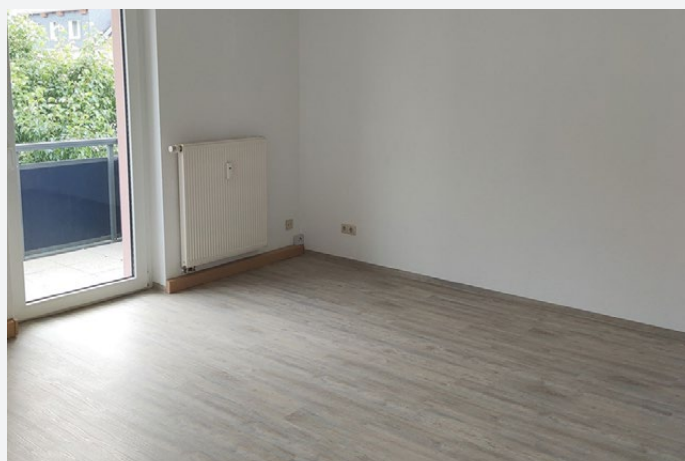
<b>Lage</b>	1. OG mitte rechts	
<b>Räume</b>	1	
<b>Größe</b>	ca. 32 m <sup>2</sup>	
<b>Grundmiete</b>	210,00	EUR
<b>Heizkosten</b>	39,00	EUR / VZ
<b>Betriebskosten</b>	39,00	EUR / VZ
<b>Gesamtmiete</b>	288,00	EUR
<b>Kaution</b>	420,00	EUR

VZ = Vorauszahlung

## Besonderheiten:

- sanierter Altbau in ruhiger dörflicher Lage
- neu renoviert
- geräumige Wohnküche mit Fenster
- 2 Bäder + Ankleideraum
- verkehrsberuhigt
- 2 Abstellschuppen
- ab 01.01.2025 beziehbar
- Zentralheizung
- Energieverbrauchskennwert: 87,1 kWh/(m<sup>2</sup>.a)  
Energieverbrauch für Warmwasser ist enthalten

## Bilder



### Ihr Ansprechpartner

**Lars Guttstein**  
Wohnungswirtschaft

T +49 (0) 3635 6008-15  
F +49 (0) 3635 6008-22  
guttstein@wwg-koelleda.de



### Ihre Ansprechpartnerin

**Antje Werner**  
Wohnungswirtschaft

T +49 (0) 3635 6008-19  
F +49 (0) 3635 6008-22  
werner@wwg-koelleda.de